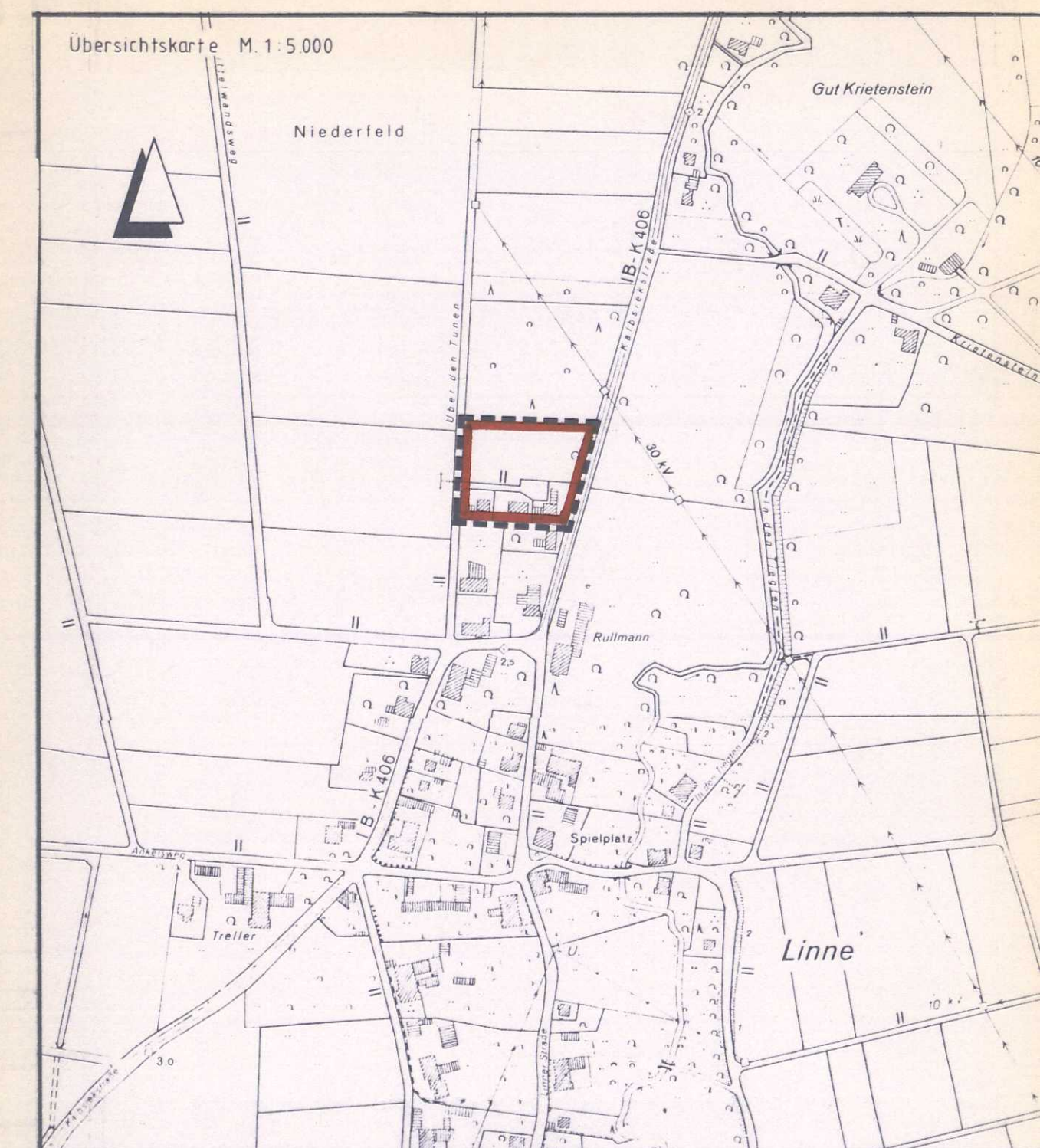


1. Verwendung von gegliederten Holzfenstern bzw. Holztüren, die den ortsbildprägenden Fensterformaten entsprechen.
2. Ausbildung von Dachüberständen an Giebel- und Traufseiten.
3. Berankung von Garagen und Nebengebäuden mit Rank- und Kletterpflanzen.

Bad Essen, den .....

Bezirksregierung Weser-Ems

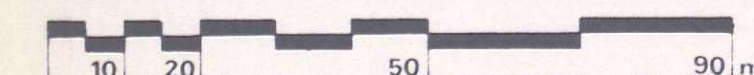
Bad Essen, den ..... Unterschrift



**URSCHRIFT**  
**BEBAUUNGSPLAN NR. 52**

## „Über den Tünen“

### Mit örtlichen Bauvorschriften



Maßstab 1:1000

**GEMEINDE      BAD    ESSEN**